



ELEMENTAL

LVT DRYBACK FLOORING

LVT MULTILAYER FLOORING

BY ASPECTA

PLANKEN EN TEGELS 0.55





XL PLANK  
ICONIC OAK BOLSENA  
MULTILAYER 8476524X  
DRYBACK D476524X

ELEMENTAL

# VLOER- MATERIAAL VOOR BIJ U THUIS

Warm, praktisch en prachtig vloermateriaal. Elemental by Aspecta creëert de perfecte uitstraling voor iedere specifieke ruimte, behoefte en stijl. Elemental biedt een keur aan indrukwekkende series en kleuren, texturen en afwerkingen.

**ELEMENTAL by Aspecta 0.55** biedt de optimale flexibiliteit met in totaal 14 exclusieve hout- en 16 steendesigns, en allemaal zowel beschikbaar als Dryback en Multilayer.

Kies **ELEMENTAL Dryback** voor verlijmen, als u op zoek bent naar een subtiele vloerhoogte die u bijvoorbeeld in alle ruimten van de woning kunt leggen. Daarnaast kunt u **ELEMENTAL Multilayer** met een klikverbinding zwevend leggen, die superieur comfort combineert met robuuste contactgeluidsisolatie.

Welke versie u ook kiest: de ELEMENTAL by Aspecta-collectie heeft een bijzonder authentieke en tegelijkertijd vuilbestendige, onderhoudsvriendelijke oppervlakafwerking. Daardoor is er altijd een ideale ELEMENTAL by Aspecta-vloerbekleding die voldoet aan alle behoeften van iedere ruimte in iedere woning.



PERMANENT VLOERMATERIAAL:

# MAXIMAAL UITHOUDINGS- VERMOGEN

VIERKANTE TEGEL  
WORN SCREED LAVA  
MULTILAYER 85736112X  
DRYBACK D736112X

ELEMENTAL DRYBACK

## DRYBACK

**ELEMENTAL Dryback** werd ontwikkeld voor permanente installatie, waardoor deze ideaal is voor die oppervlakten in uw woning, die dagelijks veelvuldig worden gebruikt. Of er nu spelende kinderen en huisdieren zijn, vuile schoenen of gemorste drankjes; de extra matte, 0,55 mm dikke slijtlaag garandeert niet alleen de authentieke uitstraling van houtdesigns, maar beschermt uw vloerbekleding ook tegen krassen en slijtage.

Dat betekent dat **ELEMENTAL Dryback** zijn stabiele afmetingen behoudt en visueel vlekkeloos blijft. Daarnaast, dankzij de totale dikte van 2,5 mm, zijn er bij renovaties minder hoogteverschillen, zodat deuren niet te hoeven worden ingekort.

- ✓ Synchronie houtembossering met een extra-mat oppervlak
- ✓ Structuurbeton of koraalembossering beschikbaar op de vierkante tegels en rechthoekige designs
- ✓ Houtdesigns verkrijgbaar in XL Planken, chevron en visgraat
- ✓ Duraspect™ extreme oppervlaktebescherming
- ✓ Geschikt voor gebruik met vloerverwarming\*
- ✓ 20 jaar garantie in particuliere woningen

\* Ga naar onze website [www.elementalbyaspecta.com](http://www.elementalbyaspecta.com) voor gedetailleerde informatie over het leggen van ELEMENTAL Dryback

ELEMENTAL DRYBACK		
Legmethode	Verlijmen	
Totale dikte	2,5 mm	
Dikte slijtlaag	0,55 mm	
Randdetail	4 zijden micro-afschuiningsrand	
Plankmaten	XL PLANK	1524 x 228,6 mm
	CHEVRON	690 x 115 mm
	VISGRAAT	762 x 152,4 mm
	VIERKANTE TEGEL	609,6 x 609,6 mm
	RECHTHOEKIGE TEGEL	914,4 x 457,2 mm



MULTILAYER

**ELEMENTAL Multilayer** combineert een aantrekkelijk uiterlijk met de meest recente technologie om u het vloermateriaal van de toekomst te bieden.

De kern van dit materiaal bestaat uit innovatieve ISOCORE Technology™, een geëxtrudeerde, vinyl structuurkern met gesloten cellen. Dankzij zijn unieke receptuur en constructie is **ELEMENTAL Multilayer** zeer robuust en dimensionaal stabiel. Deze is zelfs 100% waterbestendig en is dan ook de ideale keuze voor badkamers en keukens.

Ondanks zijn meerlaagse structuur is **ELEMENTAL Multilayer** opmerkelijk licht en compact. In combinatie met het DROPLock™-systeem kan deze bovendien snel worden gemonteerd.

- ✓ Synchrone houtembossering met een extra-mat oppervlak
- ✓ Houtdesigns verkrijgbaar in XL Planken, chevron en visgraat
- ✓ Steendesigns met Structuurbeton of korrelembossering beschikbaar op de vierkante tegels en de rechthoekige tegels
- ✓ Hoog geluidsisolatie-niveau (18 dB)
- ✓ 100% waterbestendig
- ✓ Vooraf aangebracht ondervloer inbegrepen
- ✓ Hoge dimensionale stabiliteit
- ✓ Compenseert kleine oneffenheden in de ondergrond\*
- ✓ Kan rechtstreeks op het bestaande oppervlak worden gelegd\*
- ✓ Geschikt voor gebruik met vloerverwarming\*
- ✓ Uiterst snelle en gemakkelijke montage met het Droplock™-systeem
- ✓ Kan worden gemonteerd in ruimten/kamers van maximaal 1000 m<sup>2</sup> (33 m x 33 m) zonder de noodzaak voor expansiekoppelingen in het midden van de vloer!
- ✓ 20 jaar garantie in particuliere woningen

\* Ga naar onze website [www.elementalbyaspecta.com](http://www.elementalbyaspecta.com) voor gedetailleerde informatie over het leggen van ELEMENTAL Dryback

ELEMENTAL MULTILAYER		
Legmethode	Zwevende installatie	
Totale dikte	8 mm	
Dikte slijtlaag	0.55 mm	
Randdetail	4 zijden micro-afschuiningsrand	
Plankmaten	XL PLANK	1510 x 220 mm
	CHEVRON	690 x 120 mm
	VISGRAAT	720 x 120 mm
	VIERKANTE TEGEL	600 x 600 mm
	RECHTHOEKIGE	906 x 448 mm

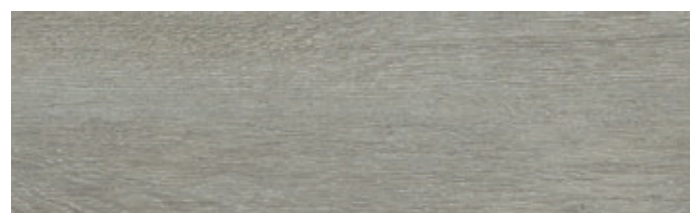
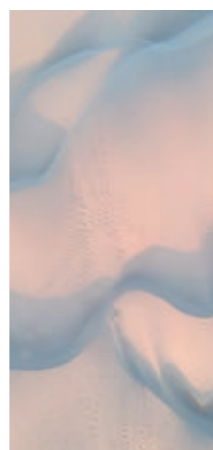
MEER LAGEN  
MEER MOGELIJKHEDEN:

# HET NIEUWE TYPE COMFORTZONE



CHEVRON  
ICONIC OAK ALBANO  
MULTILAYER 85C76526X  
DRYBACK 85HB76526X





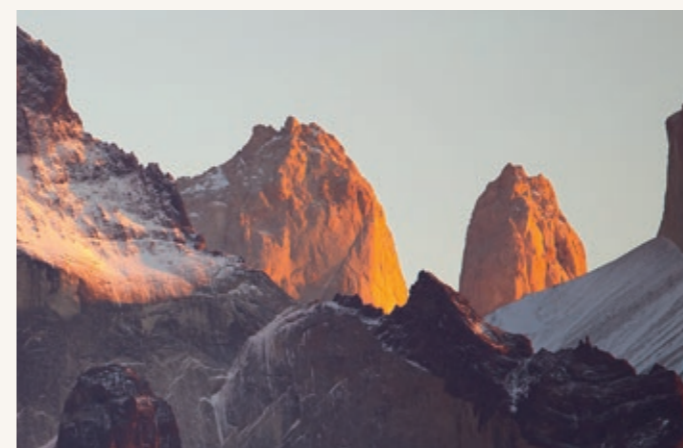
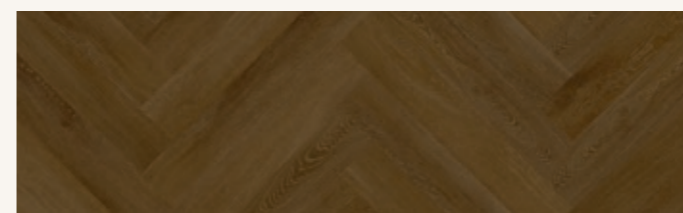
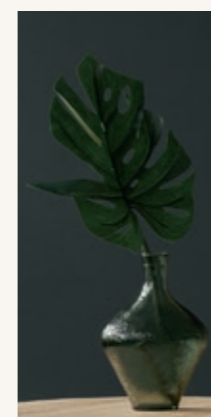
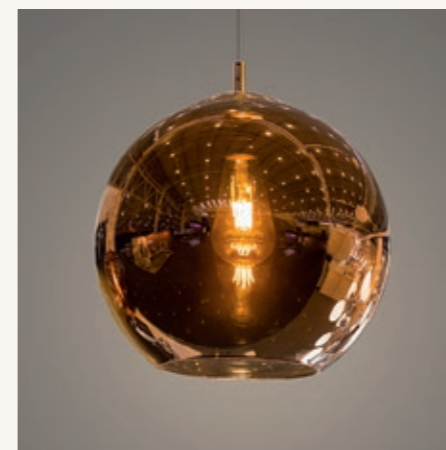
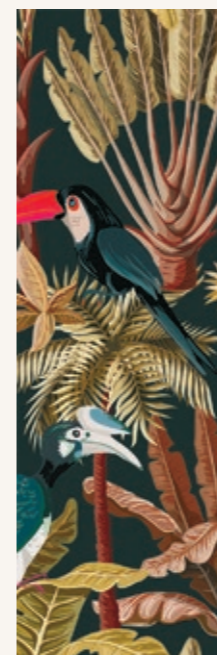
# GEÏNSPIREERD DOOR HOUT

RAAK GEÏNSPIREERD DOOR ONZE ZORGVULDIG GEKOZEN FOTO'S



# KNUSSE INRICHTING

NATUURTINTEN GECOMBINEERD MET GLANZENDE  
EN ZACHTE MATERIALEN

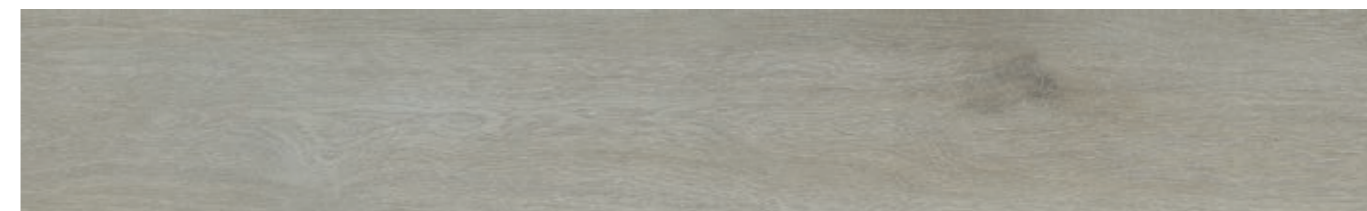




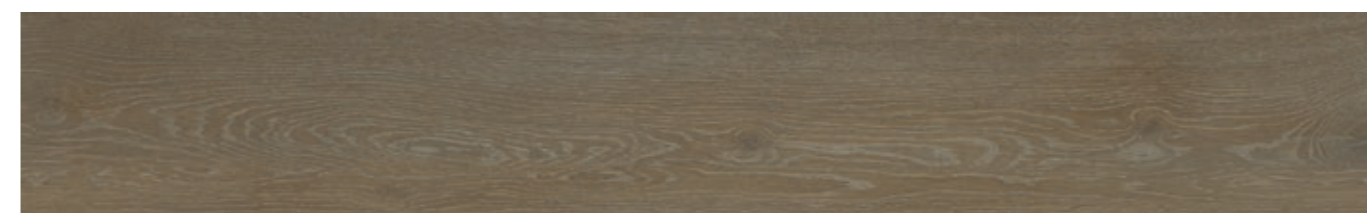
ELEMENTAL by Aspecta presenteert de XL Plank voor een ultieme, blijvende ervaring. De XL Plank heeft een innovatie, slijtbestendige Duraspect™-afwerking die het gevoel van hout combineert met de voordelen van luxueus vinyl. De planken beschikken over een uniek en realistisch design met minimale patroonherhaling. Verkrijgbaar als Multilayer en Dryback.



**ICONIC OAK COMO**  
Multilayer 8476565X  
Dryback D476565X



**ICONIC OAK PRESPA**  
Multilayer 8476501X  
Dryback D476501X



**ICONIC OAK BOLSENA**  
Multilayer 8476524X  
Dryback D476524X



**ICONIC OAK ALBANO**  
Multilayer 8476526X  
Dryback D476526X



**ICONIC OAK ONEGA**  
Multilayer 8476539X  
Dryback D476539X



## XL PLANK, STIJLVOL KLASSIEK

De XL Plank is groots in schoonheid zonder de details uit het oog te verliezen. Deze combineert een zeer authentiek uiterlijk met tastbare zachtheid die blote voeten beslist onweerstaanbaar vinden.

**XL PLANK**  
**ICONIC OAK LADOGA**  
MULTILAYER 8476542X  
DRYBACK D476542X

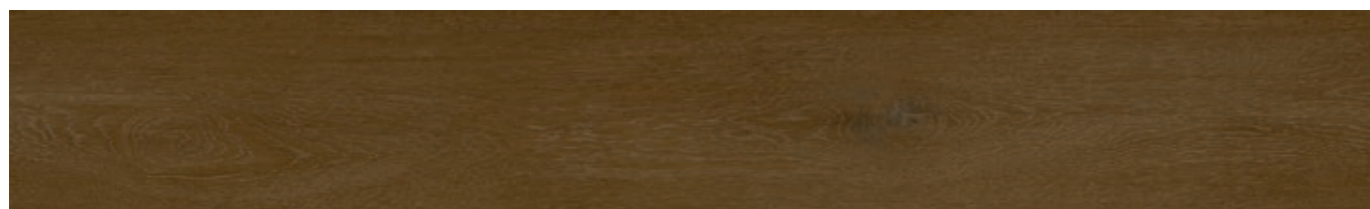
1524 x 228,6 mm **DRYBACK**  
1510 x 220 mm **MULTILAYER**

Afbeeldingen zijn slechts illustratief. Bestel een monster om de volledige kleur en textuur te ervaren.





**ICONIC OAK LUGANO**  
Multilayer B476550X  
Dryback D476550X



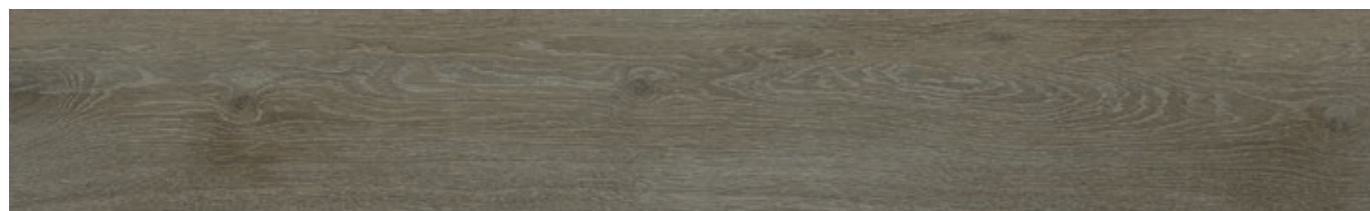
**ICONIC OAK BRIENZ**  
Multilayer B476547X  
Dryback D476547X



**ICONIC OAK MAGGIORE**  
Multilayer B476554X  
Dryback D476554X



**ICONIC OAK GENEVA**  
Multilayer B476502X  
Dryback D476502X



**ICONIC OAK SKADAR**  
Multilayer B476503X  
Dryback D476503X



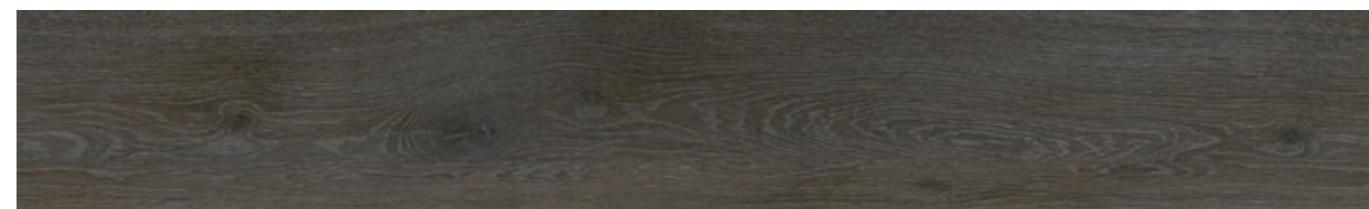
**ICONIC OAK OHRID**  
Multilayer B476504X  
Dryback D476504X

Afbeeldingen zijn slechts illustratief. Bestel een monster om de volledige kleur en textuur te ervaren.

1524 x 228,6 mm **DRYBACK**  
1510 x 220 mm **MULTILAYER**



**ICONIC OAK CONSTANCE**  
Multilayer B476544X  
Dryback D476544X



**ICONIC OAK LOMOND**  
Multilayer B476558X  
Dryback D476558X



**ICONIC OAK LADOGA**  
Multilayer B476542X  
Dryback D476542X



**XL PLANK**  
**ICONIC OAK LOMOND**  
MULTILAYER B476558X  
DRYBACK D476558X

**KIES DE  
KLEUR DIE  
U LEUK VINDT**



**XL PLANK**  
**ICONIC OAK LUGANO**  
MULTILAYER B476550X  
DRYBACK D476550X



VISGRAAT  
ICONIC OAK CONSTANCE  
MULTILAYER 85HB76544X  
DRYBACK D5HB76544X



## VISGRAAT, 6 INSPIRERENDE HOUTDESIGNS, VLOERMATERIAAL MET PATROON.

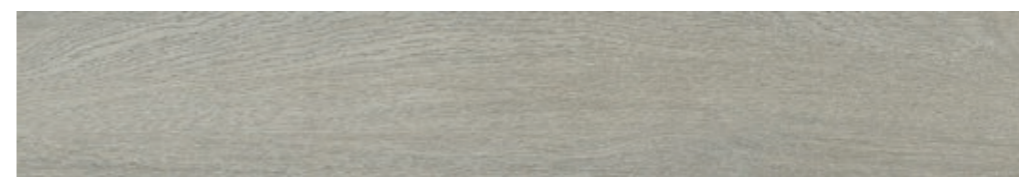
Visgraat die oorspronkelijk zijn naam kreeg, omdat deze lijkt op het skelet van een vis, gaat terug naar de klassieke Oudheid. Met zijn kenmerkende, 'gebroken zigzag'-vorm straalt dit historische patroon luxe uit.

## PLANKEN VISGRAAT

Geïnspireerd door de natuurlijke schoonheid van hout heeft ELEMENTAL by Aspecta het perfecte design voor iedere ruimte in de woning. Maak uw keuze uit zes houttypen in trendy kleuren - van verzadigd warmbruin tot koelere grijstinten. Deze collectie beschikt over Droplock™ 400 voor de Multilayer serie die een snelle en gemakkelijke montage ondersteunt. Verkrijgbaar als Multilayer én Dryback.



**ICONIC OAK COMO**  
Multilayer 85HB76565X  
Dryback D5HB76565X



**ICONIC OAK PRESPA**  
Multilayer 85HB76501X  
Dryback D5HB76501X



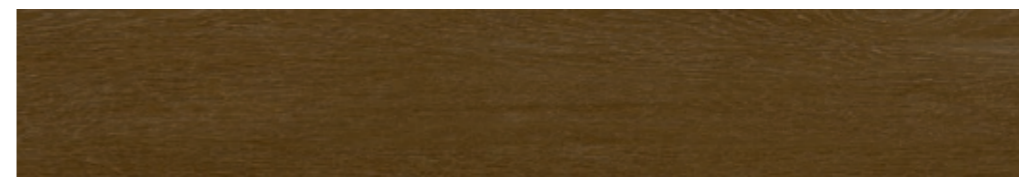
**ICONIC OAK BOLSENA**  
Multilayer 85HB76524X  
Dryback D5HB76524X



**ICONIC OAK ALBANO**  
Multilayer 85HB76526X  
Dryback D5HB76526X



**ICONIC OAK CONSTANCE**  
Multilayer 85HB76544X  
Dryback D5HB76544X



**ICONIC OAK BRIENZ**  
Multilayer 85HB76547X  
Dryback D5HB76547X

Abbeeldingen zijn slechts illustratief. Bestel een monster om de volledige kleur en textuur te ervaren.

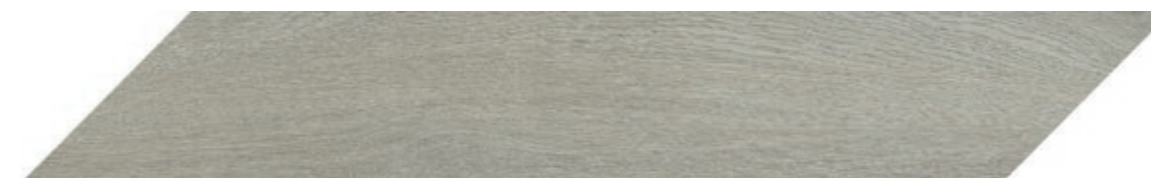
762 x 152,4 mm **DRYBACK**  
720 x 120 mm **MULTILAYER**



Met chevron geeft ELEMENTAL by Aspecta een gewaagde draai aan het traditionele visgraatpatroon. Met hun schuine uiteinden komen de chevronplanken perfect in het midden samen om scherpe lijnen en een opvallende V-vorm tot stand te brengen. Maak uw keuze uit zes houttypen in trendy kleuren, van warmbruin tot koelere grijstinten. Deze collectie beschikt over de Droplock™ 100 voor de meerlaagse serie. Verkrijgbaar als Multilayer én Dryback.



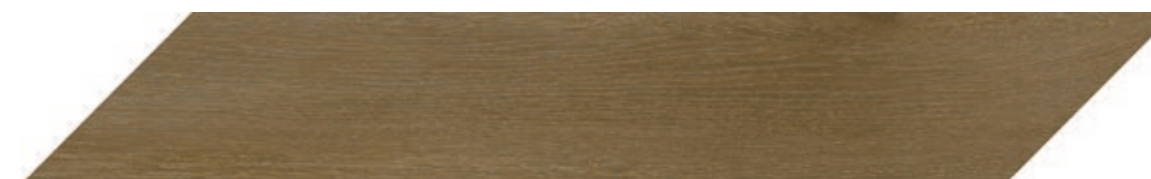
**ICONIC OAK COMO**  
Multilayer 85C76565X  
Dryback D5C76565X



**ICONIC OAK PRESPA**  
Multilayer 85C76501X  
Dryback D5C76501X



**ICONIC OAK BOLSENA**  
Multilayer 85C76524X  
Dryback D5C76524X



**ICONIC OAK ALBANO**  
Multilayer 85C76526X  
Dryback D5C76526X



**ICONIC OAK CONSTANCE**  
Multilayer 85C76544X  
Dryback D5C76544X



**ICONIC OAK BRIENZ**  
Multilayer 85C76547X  
Dryback D5C76547X

Afbeeldingen zijn slechts illustratief. Bestel een monster om de volledige kleur en textuur te ervaren.

690 x 115 mm **DRYBACK**  
690 x 120 mm **MULTILAYER**



## CHEVRON: SCHERPE LIJNEN VOOR EEN ECHT STATEMENT!

Chevron, ook algemeen bekend als Hongaarse punt-vloeren, is een geweldige manier om dynamiek aan een ruimte toe te voegen. Als u op zoek bent naar iets heel anders dan planken in rechte lijnen, is chevron mogelijk het antwoord!

**CHEVRON**  
**ICONIC OAK ALBANO**  
MULTILAYER 85C76526X  
DRYBACK D5C76526X





**XL PLANK**  
**ICONIC OAK BOLSENA**  
 MULTILAYER 8476524X  
 DRYBACK D476524X



**VISGRAAT**  
**ICONIC OAK CONSTANCE**  
 MULTILAYER 85HB76544X  
 DRYBACK D5HB76544X



**CHEVRON**  
**ICONIC OAK ALBANO**  
 MULTILAYER 85C76526X  
 DRYBACK D5C76526X

# STIJLVOL EN AUTHENTIEK

## TRANSFORMERENDE TRANSPARANTIE

Wij gaan door en wijzen de weg door te onthullen wat ten grondslag ligt aan ons merk. Wij nemen graag deel aan nieuwe en transformerende gesprekken in de sector. Het is tijd om open te praten over hoe en waar veerkrachtige vloerproducten worden gemaakt. Wij streven naar nieuwe niveaus in transparantie.

**'Het is belangrijk wat u doet. En uit alle keuzes moet u een weloverwogen keuze maken.'**

JANE GOODALL



### Just.

#### JUST

Elemental by Aspecta is het eerste bedrijf ter wereld dat een JUST-label heeft verworven, een vrijwillig transparantiehulp middel, voor een Aziatische fabriek. JUST waarborgt dat wij op het allerbelangrijkste letten: sociale factoren zoals diversiteit, rechtvaardigheid en veiligheid. Gemaakt door het International Living Future Institute (ILFI), is JUST het begin van een nieuw tijdperk in transparantie en hier neemt Elemental by Aspecta het voortouw.



#### BES 6001

De BES 6001-standaard biedt een kader voor de beoordeling van verantwoorde inkoop van producten en levert een route naar de certificering van bouwmaterialen. De belangrijkste doelstellingen van de BES 6001-standaard zijn: verantwoorde inkoop van producten promoten, duidelijke richtlijnen geven over de duurzaamheids- en kwaliteitsaspecten waarmee rekening moet worden gehouden, vertrouwen creëren dat materialen en producten verantwoord worden ingekocht en een manier voorzien om kredieten te verkrijgen binnen de afdelingen Materialen van de BREAM-familie van certificeringen.



#### ISO9001

Een internationale standaard voor een kwaliteitsmanagementsysteem (QMS). Onze onderneming volgt de vereisten die zijn beschreven in de ISO 9001-norm. Deze standaard demonstreert dat wij consequent producten en services kunnen leveren, die voldoen aan de vereisten van onze klanten en de regelgevende autoriteiten, en continue verbetering aantoont.



#### ISO14001

Een internationale standaard die de vereisten voor een doeltreffend milieu management systeem (EMS) specificeert. Deze standaard biedt een kader dat onze organisatie volgt, in plaats van milieuprestatievereisten vast te leggen.



## CERTIFICERING EN TRANSPARANTIE

**ELEMENTAL by Aspecta** wordt voortdurend gecertificeerd door onafhankelijke instanties voor een grote reeks aspecten – niet alleen voor de uiteindelijke productkwaliteit, maar ook voor de productieprocessen, grondstoffen, het gebruik van natuurlijke hulpbronnen en milieumanagement.

Deze certificeringen ondersteunen de inzet van onze onderneming voor duurzaamheid, transparantie en open communicatie. Wij werken op basis van hoge kwaliteitsstandaarden die vaak verder gaan dan naleving van de wettelijke vereisten.



### CE

Elemental by Aspecta kreeg het keurmerk, omdat deze voldoet aan hoge veiligheids-, gezondheids- en milieubeschermingsvereisten. Het CE-keurmerk ondersteunt tevens de eerlijke mededinging door alle bedrijven verantwoordelijk te stellen voor dezelfde regels.



### INDOOR AIR CERTIFICATION (CERTIFICERING BINNENLUCHT)

Elemental by Aspecta voldoet aan de Europese criteria voor VOC-emissies van de wereldmarktleider Eurofins. Eurofins bekroonde Elemental by Aspecta tevens met het certificaat voor de beste lage emissieresultaten: Indoor Air Comfort GOLD.



### PRODUCTVEILIGHEID

Naast onze inspanningen betreffende transparantie is Aspecta toegewijd aan de veiligheid van zijn producten en bevestigt een uitstekende binnenlucht kwaliteit met VOC-proeven die worden uitgevoerd door onafhankelijke laboratoria. Al onze producten zijn FloorScore gecertificeerd.



### EPD (ENVIRONMENTAL PRODUCT DECLARATION, MILIEUVERKLARING PRODUCT)

Transparante, geverifieerde en vergelijkbare informatie leveren over de levenscyclus en het milieueffect van producten. Het internationale EPD-systeem is een wereldwijd programma voor milieuverklaringen, gebaseerd op ISO 14025, ISO 14040, ISO 14044 en ISO 21930.



### DECLARATIE

Wij geven alle bestanddelen in de productlijnen van Elemental by Aspecta op. Declare-labels, gemaakt door het International Living Future Institute (ILFI), zijn duidelijke en informatieve "voedingslabels" voor bouwproducten.



### MINDFULL MATERIALS

mindful MATERIALS (mM) is een platform met verzamelde informatie over de menselijke gezondheid en milieu-impact van producten van gerenommeerde producenten, onderzocht door deskundigen die geestdriftig streven naar het faciliteren van geïnformeerde productkeuzes.

# DE NATUURLIJKE SCHOONHEID VAN STEEN

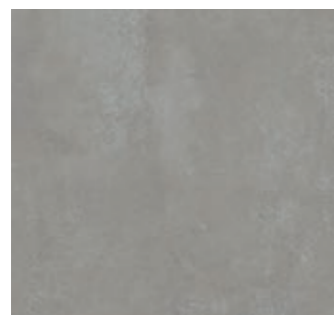


VIERKANTE TEGEL  
MARBLE DARK GREY  
MULTILAYER 85739114X,  
DRYBACK D739114X

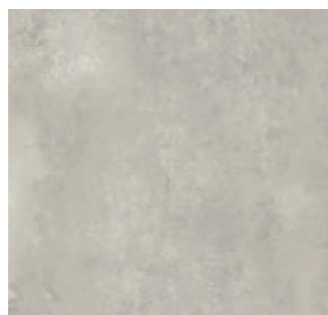


## VIERKANTE TEGELS TEGELS

ELEMENTAL by Aspecta biedt een grote reeks luxueuze vinyl tegels in een natuurlijke steen-/beton-look. Het karakteristieke effect van stenen oppervlakken kan iedere ruimte onmiddellijk aantrekkelijker maken. De designs zijn ambachtelijk gemaakt om de unieke uitstraling van natuurlijk steen vast te leggen. Verkrijgbaar als Multilayer en Dryback.



**WORN SCREED BOJI**  
Multilayer 85736114X  
Dryback D736114X



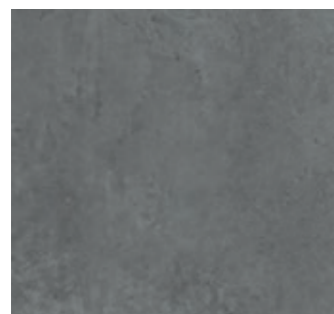
**WORN SCREED ACHAT**  
Multilayer 85736110X  
Dryback D736110X



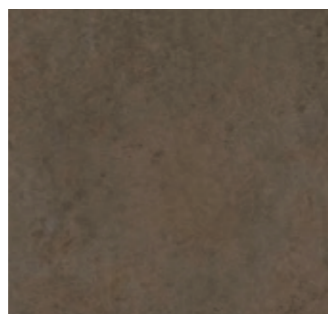
**WORN SCREED ONYX**  
Multilayer 8573618X  
Dryback D73618X



**WORN SCREED LAVA**  
Multilayer 85736112X  
Dryback D736112X



**MODERN CONCRETE CAMDEN**  
Multilayer 850123814X  
Dryback D0123814X



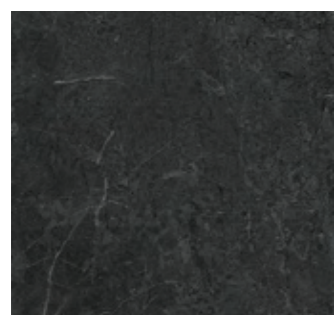
**MODERN CONCRETE SUTTON**  
Multilayer 85012387X  
Dryback D012387X



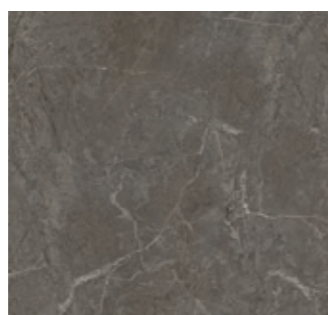
**MODERN CONCRETE BEXLEY**  
Multilayer 850123816X  
Dryback D0123816X



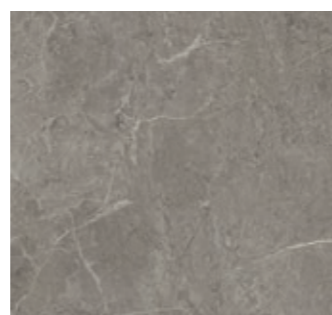
**MODERN CONCRETE BROMLEY**  
Multilayer 850123815X  
Dryback D0123815X



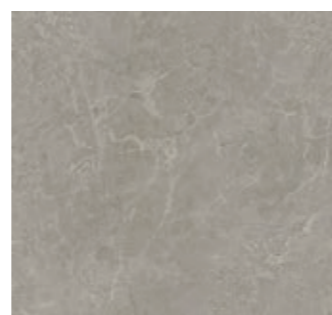
**CLASSIC MARBLE BLACK**  
Multilayer 85739111X  
Dryback D739111X



**CLASSIC MARBLE DARK GREY**  
Multilayer 85739114X  
Dryback D739114X



**CLASSIC MARBLE MEDIUM GREY**  
Multilayer 85739119X  
Dryback D739119X



**CLASSIC MARBLE LIGHT GREY**  
Multilayer 85739118X  
Dryback D739118X

Afbeeldingen zijn slechts illustratief. Bestel een monster om de volledige kleur en textuur te ervaren.

609,6 x 609,6 mm **DRYBACK**  
600 x 600 mm **MULTILAYER**



## DE SOLIDE BETROUWBAARHEID VAN VIERKANTE TEGELS

Vierkante tegels kunnen dan wel betrouwbaar zijn, maar ze zijn beslist niet saai!  
De vaste regelmaat van het patroon straalt rust uit en maakt kamers ruimer.

VIERKANTE TEGEL  
MODERN CONCRETE CAMDEN  
MULTILAYER 850123814X,  
DRYBACK D0123814X





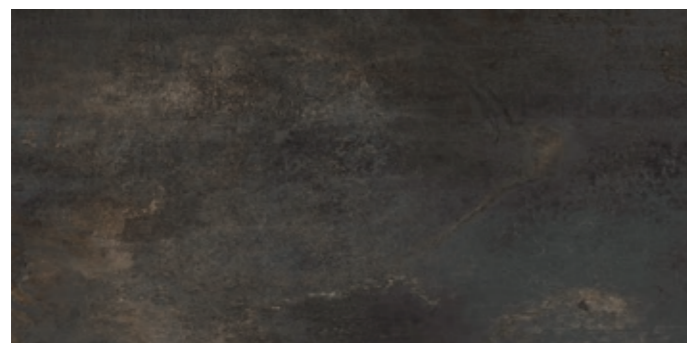
RECHTHOEKIGE TEGEL  
 ABSTRACT SILVER  
 MULTILAYER 8611478X  
 DRYBACKD611478X

## RECHTHOEKIGE TEGELS VOOR EEN HEDENDAAGS TINTJE

Rechthoekige tegels voegen in meer dan één opzicht een extra dimensie toe aan het assortiment van ELEMENTAL by Aspecta.

### RECHTHOEKIGE TEGELS TEGELS

Deze zorgvuldig ontworpen collectie bestaat uit vier verschillende kleuren. Deze tegels combineren een verbluffend uiterlijk met superieure duurzaamheid voor optimale tevredenheid. Verkrijgbaar als Multilayer én Dryback.



**ABSTRACT MOONSTONE**  
 Multilayer 8655017X  
 Dryback D655017X



**ABSTRACT AMBIENT**  
 Multilayer 8611476X  
 Dryback D611476X



**ABSTRACT SILVER**  
 Multilayer 8611478X  
 Dryback D611478X



**ABSTRACT BASALT**  
 Multilayer 86012787X  
 Dryback D6012787X

### TEGELS RECHTHOEKIGE TEGELS

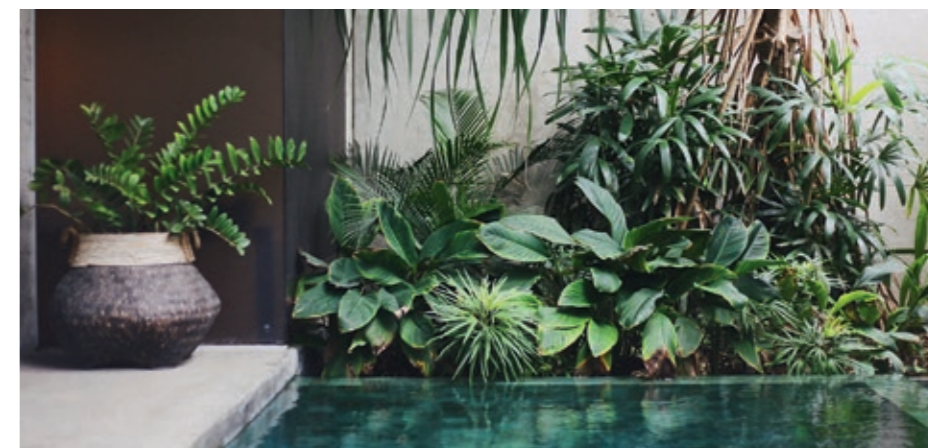
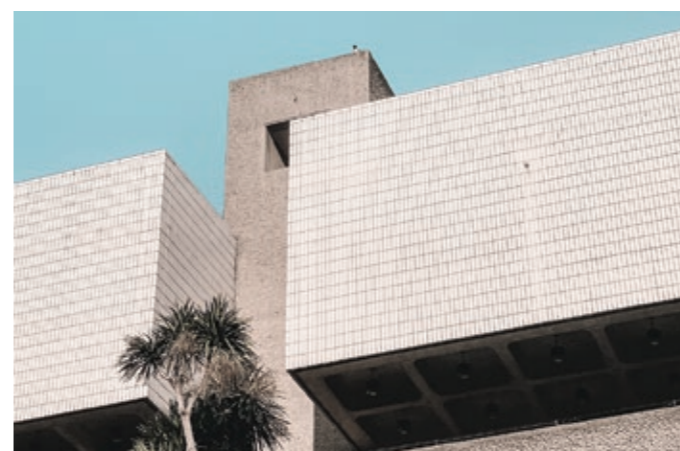
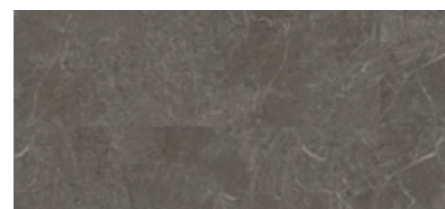
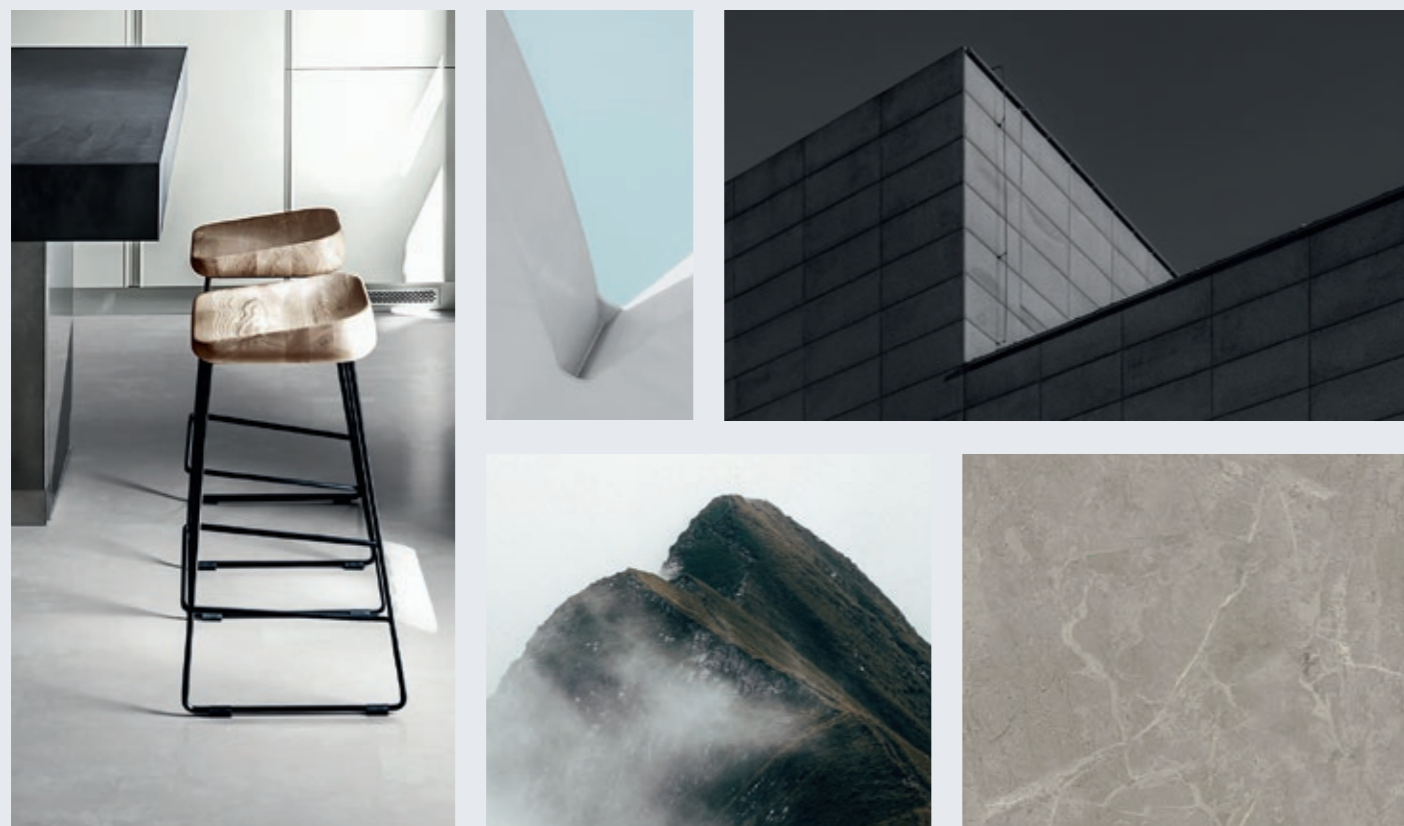
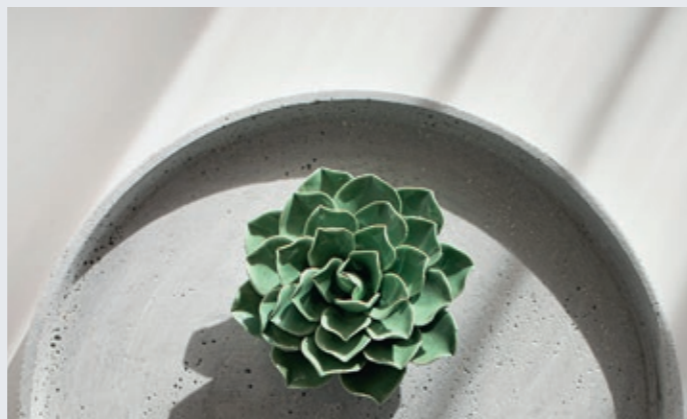
Afbeeldingen zijn slechts illustratief. Bestel een monster om de volledige kleur en textuur te ervaren.

914,4 x 457,2 mm **DRYBACK**  
 906 x 448 mm **MULTILAYER**



# EEN TEGELPAD

NAAR EEN BEHAAGLIJK EN MINIMALISTISCH INTERIEUR

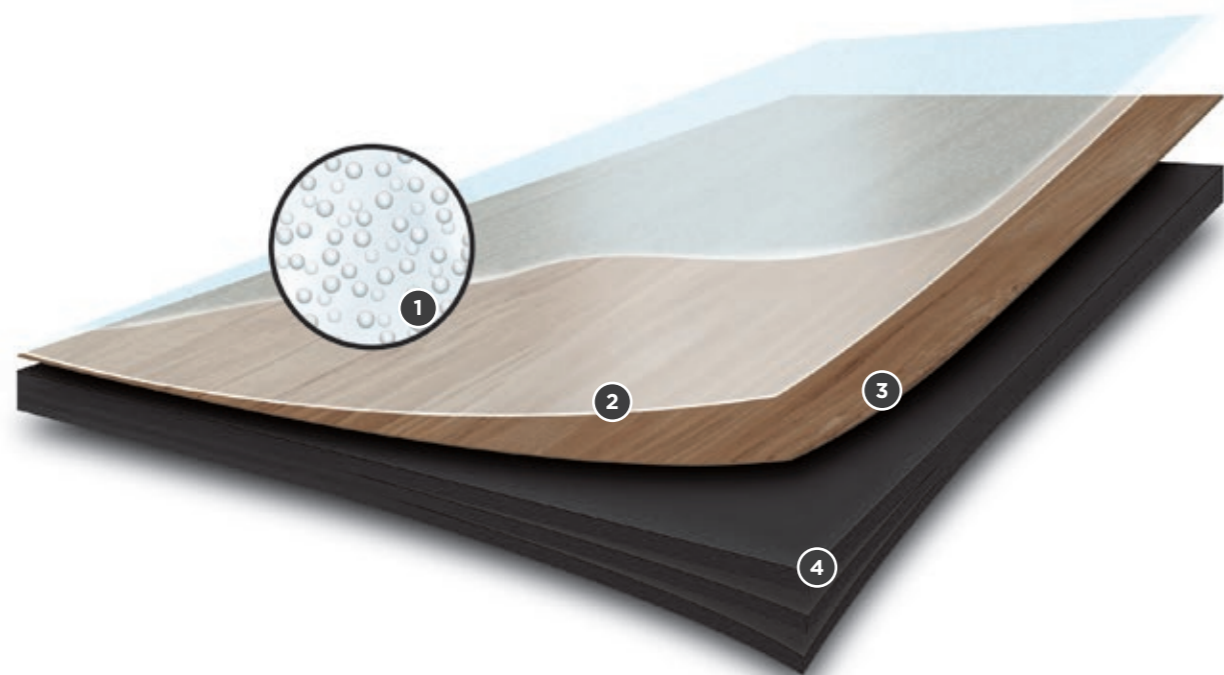


# RAAK GEÏNSPIREERD

DOOR ONZE GESELECTEERDE FOTO'S







- 1 DURASPECT™ EXTREME  
OPPERVLAKBESCHERMING**  
Een hoogwaardige afwerking van polymeer die de ultieme slijtvastheid en vlekbestendigheid biedt.
- 2 HELDERE SLIJTLAAG VAN VINYL**  
Een 0,55 mm, transparante vinyl slijtlaag biedt bescherming tegen krassen en afgeschaafde plekken, zelfs in veeleisende omgevingen.

- 3 IN HOGE RESOLUTIE GEDRUKTE  
DECORATIEVE FILM**  
In hoge resolutie gedrukte film levert de schoonheid en het realisme van natuurlijk hout met een levendige helderheid.
- 4 2,5 MM VASTE VINYL BASIS**  
Meerdere lagen van solide, onbewerkt vinyl vergroten de duurzaamheid en maken uitstekende inkepingen mogelijk.

FYSIEKE EIGENSCHAPPEN EN VERPAKKING (DRYBACK 2,5 MM/0,55 MM)

Collectie	Elemental Dryback PLANK XL	Elemental Dryback SP-CHEVRON (45)	Elemental Dryback VISGRAAT	Elemental Dryback VIERKANTE TEGEL	Elemental Dryback RECHTHOEKIGE TEGEL
Afmeting	1524 mm x 228,6 mm (60" x 9")	690 mm x 115 mm (4,53" x 27,17")	762 mm x 152,4 mm (30" x 6")	609,6 mm x 609,6 mm (24" x 24")	457,2 mm x 914,4 mm (18" x 36")
Constructie	Solide vinyl tegel/LVT	Solide vinyl tegel/LVT	Solide vinyl tegel/LVT	Solide vinyl tegel/LVT	Solide vinyl tegel/LVT
Gebruik	Commercieel en residentieel	Commercieel en residentieel	Commercieel en residentieel	Commercieel en residentieel	Commercieel en residentieel
Toplaag	0.55mm (22mil)	0.55mm (22mil)	0.55mm (22mil)	0.55mm (22mil)	0.55mm (22mil)
Randdetail	4 zijden micro-afschuiningsrand	4 zijden micro-afschuiningsrand	4 zijden micro-afschuiningsrand	4 zijden micro-afschuiningsrand	4 zijden micro-afschuiningsrand
Afwerking	Duraspect™ Extreme oppervlakbescherming	Duraspect™ Extreme oppervlakbescherming	Duraspect™ Extreme oppervlakbescherming	Duraspect™ Extreme oppervlakbescherming	Duraspect™ Extreme oppervlakbescherming
Embossing(en)	Synchroon	Synchroon	Synchroon	Structuurbeton	Synchroon
Dikte	2.5mm (0.098")	2.5mm (0.098")	2.5mm (0.098")	2.5mm (0.098")	2.5mm (0.098")
Oppervlaktemassa	4.438kg/m <sup>2</sup>	4.438kg/m <sup>2</sup>	4.438kg/m <sup>2</sup>	4.438kg/m <sup>2</sup>	4.438kg/m <sup>2</sup>
Stuks/doos	10	36	24	10	8
Bereik/stuk	0,35 m <sup>2</sup> (3.77 ft <sup>2</sup> )	0,08 m <sup>2</sup> (0.86 ft <sup>2</sup> )	0,12 m <sup>2</sup> (1.29 ft <sup>2</sup> )	0,37 m <sup>2</sup> (3.98 ft <sup>2</sup> )	0,42 m <sup>2</sup> (4.52 ft <sup>2</sup> )
Bereik/doos	3,48 m <sup>2</sup> (37.46 ft <sup>2</sup> )	2,86 m <sup>2</sup> (30.78 ft <sup>2</sup> )	2,79 m <sup>2</sup> (30.00 ft <sup>2</sup> )	3,72 m <sup>2</sup> (40.04 ft <sup>2</sup> )	3,35 m <sup>2</sup> (36.06 ft <sup>2</sup> )
Bereik/pallet	56 dozen 195,10 m <sup>2</sup> (2100,03 ft <sup>2</sup> )	64 dozen 182,82 m <sup>2</sup> (1967,85 ft <sup>2</sup> )	72 dozen 200,67 m <sup>2</sup> (2159,88 ft <sup>2</sup> )	36 dozen 133,78 m <sup>2</sup> (1439,99 ft <sup>2</sup> )	58 dozen 193,98 m <sup>2</sup> (2087,97 ft <sup>2</sup> )
Bereik/container	21 pallets 4092 m <sup>2</sup> (44099,96 ft <sup>2</sup> )	20 pallets 3661 m <sup>2</sup> (3935,75 ft <sup>2</sup> )	26 pallets 5223 m <sup>2</sup> (56159,72 ft <sup>2</sup> )	38 pallets 5089 m <sup>2</sup> (5471,97 ft <sup>2</sup> )	24 pallets 4663 m <sup>2</sup> (50111,83 ft <sup>2</sup> )
Garantie product	15 jaar commercieel 20 jaar residentieel	15 jaar commercieel 20 jaar residentieel	15 jaar commercieel 20 jaar residentieel	15 jaar commercieel 20 jaar residentieel	15 jaar commercieel 20 jaar residentieel

EUROPESE/INTERNATIONALE STANDAARDS - CE CERTIFICAAT / TESTEN

Omschrijving	Standaard	Symbol	Voorwaarden	Resultaten
<b>CE Certificaat</b>	EN 14041		Zie onderstaande standaards	Raadpleeg onderstaande resultaten
<b>Brandgedrag</b> (en rookproductie)	EN 13501-1 EN ISO 9239-1 EN ISO 11925-2		Bfl - s1 Classificatie Kritieke Flux: ≥8,0 kW/m <sup>2</sup> Vlamsnelheid: ≤150 mm binnen 20 seconden	Voldoet aan voorwaarden
<b>Inhoud van PCP</b> (pentachlorophenol)	EN 14041		<0,1ppm	Voldoet aan voorwaarden
<b>Formaldehyde Uitstoot</b>	EN 717-1		Klasse E1: Uitstoot ≤0,124mg/m <sup>3</sup>	Voldoet aan voorwaarden
<b>Slijpweerstand (Droog)</b>	EN 13893		Klasse DS: Coëfficiënt van frictie ≥0,3	Voldoet/ Overtreft voorwaarden

EUROPESE/INTERNATIONALE STANDAARDS - VERVAARDIGING & GEBRUIK (EN ISO 10582)

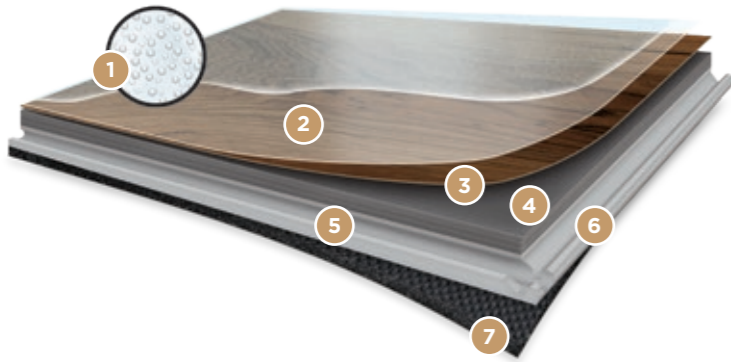
Omschrijving	Standaard	Symbol	Voorwaarden	Resultaten
<b>Identificatie</b>	EN ISO 10582	N/A	Type I: Toplaag Binder Content ≥80%	Voldoet aan voorwaarden
<b>Classificatie</b> (gebruiksniveau)	EN ISO 10582 EN ISO 10874		Residentieel - Zwaar (Klasse 23) Toplaag (Nominaal): ≥0.3mm Dikte (Nominaal): ≥1.5mm  Commercieel - Zwaar (Klasse 33) Toplaag (Nominaal): ≥0.55mm Dikte (Nominaal): ≥2.0mm  Licht Industrieel - Gemiddeld (Klasse 42) Toplaag (Nominaal): ≥0.55mm Dikte (Nominaal): ≥2.0mm	Voldoet aan voorwaarden (Nominaal)
<b>Grootte, haaksheid en rechteid</b>	EN ISO 24342		Grootte: ≤0,15% versus Nominal haaksheid/rechteid: If Size >400mm: ≤0,35mm If Size ≤400mm: ≤0,25mm	Voldoet aan voorwaarden
<b>Dikte</b>	EN ISO 24346 / EN 428		Gemiddeld (versus Nominaal): +0,13mm / -0,10mm Elke voorbeeld (Gemiddeld): ±0,15mm	Voldoet aan voorwaarden
<b>Massa per unit</b>	EN ISO 23997 / EN 430		+13% / -10% versus Nominaal	Voldoet aan voorwaarden
<b>Dimensionale stabiliteit</b>	EN ISO 23999 / EN 434		≤0,25%	Overtreft voorwaarden
<b>Krulling</b>	EN ISO 23999 / EN 434	N/A	≤2mm	Overtreft voorwaarden
<b>Flexibiliteit</b>	EN ISO 24344 (Methode A) / EN 435		Geen zichtbare schade (20mm Mandrel)	Voldoet aan voorwaarden
<b>Residual Indentation</b>	EN ISO 24343-1 / EN 433		≤0,1mm	Overtreft voorwaarden
<b>Bestendigheid tegen zwenkwielen</b>	ISO 4918		Na 25.000 cycli: Geen verstoring van het oppervlak; geen verwijdering van laminaat, scheurtjes of breukjes	Voldoet aan voorwaarden
<b>Kleurveranderingen Door licht</b>	ISO 105-B02, Methode 3		≥Graad 6	Voldoet aan voorwaarden

EUROPESE/INTERNATIONALE STANDAARDS - PRESTATIES RANDAPPARATUUR & VEILIGHEID

Omschrijving	Standaard	Symbol	Voorwaarden	Resultaten
<b>Slijpweerstand (Nat)</b>	DIN 51130	N/A	Grade R10: ≥10° and <19°	Goedgekeurd / overtroffen
<b>Slijpweerstand</b> (Australië / Nieuw Zeeland)	AS 4586	N/A	Wet Pendulum (Slider 96) P3: 35-44 SRV Oil-Wet Inclining Platform Grade R10: ≥10° and <19°	Goedgekeurd / overtroffen
<b>Chemische weerstand</b>	EN ISO 26987 / EN 423		N/A	No Effect
<b>Thermische weerstand</b>	EN 12667		N/A	0,01745m <sup>2</sup> K/W at 10°C
<b>Abrasion / Wear Resistance</b>	EN 660-2		N/A	Fv ≤2,0mm <sup>3</sup> / 100r
<b>Statische elektrische neiging</b>	EN 1815, Methode A		≤2,0kV	Voldoet aan voorwaarden
<b>Geluidsreductie<sup>2</sup></b>	EN ISO 10140-3 ISO 717-2 EN ISO 140-8		N/A	ΔLW = 2dB
<b>Product-inhoud veiligheid</b>	REACH SVHC 168	N/A	N/A	Voldoet aan voorwaarden

1) Contactgeluidsisolatie (EN ISO 10140-3, ISO 717-2, EN ISO 140-8), ΔL<sub>w</sub> = gevogene vermindering van contactgeluidsdrukniveau. De productiefaciliteit is gecertificeerd volgens ISO 9001 (kwaliteitsmanagementsysteem) en ISO 14001 (milieumanagementsysteem).





**1 DURASPECT™ EXTREME OPPERVLAKTEBESCHERMING**  
Een hoogwaardige afwerking van polymeer die de ultieme slijtvastheid en vlekbestendigheid biedt.

**2 HELDERE SLIJTLAAG VAN VINYL**  
Een 0,55 mm, transparante vinyl slijtlaag biedt bescherming tegen krassen en afgeschaafde plekken, zelfs in veeleisende omgevingen.

**3 IN HOGE RESOLUTIE GEDRUKTE DECORATIEVE FILM**  
In hoge resolutie gedrukte film levert de schoonheid en het realisme van natuurlijk hout met een levendige helderheid.

**4 2,0 MM SOLIDE VINYL TOPLAAG**  
Meerdere lagen van solide, onbewerkt vinyl vergroten de duurzaamheid en maken uitstekende inkepingprestaties mogelijk.







**5 ISOCORE TECHNOLOGY™**  
Een 4 of 5 mm dikke, technisch geavanceerde, gesloten cel, geëxtrudeerde vinyl structuurkern. ISOCORE is 100% waterbestendig, stijf, licht, sterk en maatvast.












**6 DROPLOCK 100 OF DROPLOCK 400**  
Randen met gebruik van het DROPLOCK™-systeem, een uiterst sterke aansluiting met neerklapvergrendeling voor een snelle en gemakkelijke montage.





**7 INTEGRALE GELUIDDEMPENDE ONDERLAAG**  
Een vooraf aangebrachte onderlaag van 1,0 mm die gereflecteerd en overgedragen geluid minimaliseert, schokdempend is, warmte en comfortabel loopgevoel biedt en bovendien helpt bij het verbergen van oneffenheden in de ondervloer.

FYSIEKE EIGENSCHAPPEN EN VERPAKKING (ZWEVENDE, MEERLAAGSE, MODULAIRE VLOERBEKLEDING - 8,0 MM/0,55 MM)

Collectie	Elemental ML-ISOCORE PLANK XL	Elemental ML-ISOCORE CHEVRON (45)	Elemental ML-ISOCORE VISGRAAT	Elemental ML-ISOCORE RECHTHOEKIGE TEGEL	Elemental ML-ISOCORE VIERKANTE TEGEL
<b>Gebruik</b>	Commercieel en residentieel	Commercieel en residentieel	Commercieel en residentieel	Commercieel en residentieel	Commercieel en residentieel
<b>Afmeting (mm)</b>	220mm x 1510mm (8,66" x 59,45")	120 x 690 mm (4,72" x 27,17")	120mm x 720mm (4,72" x 28,34")	448 x 906 (17,64" x 35,67")	600mm x 600mm (23,62" x 23,62")
<b>Dikte - slijtlaag</b>	0,55 mm (22 mil)	0,55 mm (22 mil)	0,55 mm (22 mil)	0,55 mm (22 mil)	0,55 mm (22 mil)
<b>Totale dikte</b>	8,0 mm (0,315 in.)	8,0 mm (0,315 in.)	8,0 mm (0,315 in.)	8,0 mm (0,315 in.)	8,0 mm (0,315 in.)
<b>Bovenlaag</b>	LVT da 2,0 mm (0,079 pollici)	LVT da 2,0 mm (0,079 in.)	LVT da 2,0 mm (0,079 in.)	LVT da 2,0 mm (0,079 in.)	LVT da 2,0 mm (0,079 in.)
<b>Kern</b>	4,0 mm (0,197 in.) ISOCORE	5,0 mm (0,197 in.) ISOCORE	5,0 mm (0,197 in.) ISOCORE	5,0 mm (0,197 in.) ISOCORE	5,0 mm (0,197 in.) ISOCORE
<b>Onderlaag</b>	2,0 mm (0,078 in.) LDPE	1,0 mm (0,039 in.) HDPE	1,0 mm (0,039 in.) HDPE	1,0 mm (0,039 in.) HDPE	1,0 mm (0,039 in.) HDPE
<b>Profiel</b>	4 zijden micro-afschuining	4 zijden micro-afschuining	4 zijden micro-afschuining	4 zijden micro-afschuining	4 zijden micro-afschuining
<b>Afwerking</b>	Duraspect™	Duraspect™	Duraspect™	Duraspect™	Duraspect™
<b>Embossing</b>	Synchroon	Synchroon	Synchroon	Structuurbeton	Structuurbeton
<b>Oppervlakttemassa</b>	7,88 kg/m <sup>2</sup>	8,98 kg/m <sup>2</sup>	8,98 kg/m <sup>2</sup>	8,98 kg/m <sup>2</sup>	8,98 kg/m <sup>2</sup>
<b>Bereik - doos</b>	8 stuks 2,66 m <sup>2</sup> (28,60 ft <sup>2</sup> )	22 stuks 1,82 m <sup>2</sup> (19,59 ft <sup>2</sup> )	24 stuks 2,07 m <sup>2</sup> (22,28 ft <sup>2</sup> )	6 stuks 2,44 m <sup>2</sup> (26,26 ft <sup>2</sup> )	6 stuks 2,16 m <sup>2</sup> (23,25 ft <sup>2</sup> )
<b>Bereik - pallet</b>	32 dozen 85,12 m <sup>2</sup> (915,36 ft <sup>2</sup> )	50 dozen 91 m <sup>2</sup> (980,38 ft <sup>2</sup> )	45 dozen 93,15 m <sup>2</sup> (1004,38 ft <sup>2</sup> )	34 dozen 82,96 m <sup>2</sup> (891,25 ft <sup>2</sup> )	34 dozen 73,44 m <sup>2</sup> (790,50 ft <sup>2</sup> )
<b>Bereik - container</b>	21 pallets 1785,91 m <sup>2</sup> (1922,33 ft <sup>2</sup> )	14 pallets 1275,12 m <sup>2</sup> (13725,28 ft <sup>2</sup> )	22 pallets 2052,86 m <sup>2</sup> (22096,80 ft <sup>2</sup> )	24 pallets 1987,23 m <sup>2</sup> (31390,37 ft <sup>2</sup> )	26 pallets 1,909 m <sup>2</sup> (20553,04 ft <sup>2</sup> )
<b>Garantie product</b>	15 jaar commercieel 20 jaar residentieel	15 jaar commercieel 20 jaar residentieel	15 jaar commercieel 20 jaar residentieel	15 jaar commercieel 20 jaar residentieel	15 jaar commercieel 20 jaar residentieel

EUROPESE/INTERNATIONALE STANDAARDS - CE CERTIFICAAT / TESTEN				
Omschrijving	Standaard	Symbol	Voorwaarden	Resultaten
<b>CE Certificaat</b>	EN 14041		Zie onderstaande standaards	Raadpleeg onderstaande resultaten
<b>Brandgedrag</b> (en rookproductie)	EN 13501-1 EN ISO 9239-1 EN ISO 11925-2		Bfl - s1 Classificatie Kritieke Flux: ≥8.0kW/m <sup>2</sup> Vlamsnelheid: ≤150mm binnen 20 s Rookwaarde als % x min: ≤750	Voldoet aan voorwaarden
<b>Inhoud van PCP</b> (pentachlorophenol)	EN 14041		<5ppm	Voldoet aan voorwaarden
<b>Formaldehyde Uitstoot</b>	EN 717-1		Klasse E1: Uitstoot ≤0.124mg/m <sup>3</sup>	Voldoet aan voorwaarden
<b>Slipweerstand</b> (Droog)	EN 13893		Klasse DS: Coëfficiënt van frictie ≥ 0.30	Voldoet aan voorwaarden
<b>Thermische weerstand</b> <b>Thermische Conductiviteit</b>	EN 12664		N/A	0.074 (m <sup>2</sup> .K/W) 0.108 (W/m.k)

EUROPEAN / INTERNATIONAL STANDARDS - MANUFACTURING & USAGE (EN 16511)				
Omschrijving	Standaard	Symbol	Voorwaarden	Resultaten
<b>Classificatie</b> (gebruiksniveau)	EN 16511 EN ISO 10874		Commercieel - Zwaar (Class 33) Zie onderstaande standaards	Voldoet aan voorwaarden (Raadpleeg onderstaande resultaten)
<b>Slijtbestendigheid IP, methode A</b>	EN 13329, Annex E		≥4,000 cycles	Voldoet aan voorwaarden
<b>Stootbelasting</b> (Big Ball)	EN 13329+A1, Annex F		≥1800mm	Voldoet aan voorwaarden
<b>Bestendigheid tegen microkrassen</b> [klasse]	EN 16094, Methode B	N/A	≤MSR-B2	Voldoet aan voorwaarden
<b>Bestendigheid tegen zwenkwielen</b>	EN 425		Na 25.000 cycli: Geen verstoring van het oppervlak; geen verwijdering van laminaat, scheurtjes of breukjes	Voldoet aan voorwaarden
<b>Gevolgen van meubelairpoten</b>	EN 424		Geen zichtbare schade	Voldoet aan voorwaarden
<b>Residuele indruk</b>	EN ISO 24343-1		≤0.15mm	Voldoet aan voorwaarden
<b>Vlekbestendigheid</b> [kwaliteit, per groep]	EN 438-2 (groep 1 - Slechts 10 minuten)		Groep 1, 2 & 3: Kwaliteit 5	Voldoet aan voorwaarden
<b>Verbindingskracht</b>	ISO 24334		Lange zijde ≥ 2.0kN/m Korte zijde ≥ 3.5kN/m	Voldoet aan voorwaarden
<b>Dimensionele stabiliteit veroorzaakt door temperatuurschommelingen</b>	EN ISO 23999		≤0.25%	Voldoet aan voorwaarden
<b>Dikte</b> (d)	ISO 24337		Δtavg ≤ 0.50mm (Versus Nominaal) tmax - tmin ≤ 0.50mm	Voldoet aan voorwaarden
<b>Langte</b> (l)			l ≤ 1500mm: Δl ≤ 0.5mm l > 1500mm: Δl ≤ 0.3mm/m (Versus Nominaal)	Voldoet aan voorwaarden
<b>Breedte</b> (b)	ISO 24337		Δwavg ≤ 0.10mm (Versus Nominaal) wmax - wmin ≤ 0.20mm	Voldoet aan voorwaarden
<b>Vierkantigheid</b> (q)			qmax ≤ 0.20mm	Voldoet aan voorwaarden
<b>Vierkantigheid</b> (s)			smax ≤ 0.30mm/m	Voldoet aan voorwaarden
<b>Vlakheid</b> (v)	ISO 24337	N/A	Maximum enkele waarden: fw,concave ≤ 0.15%, fw,convex ≤ 0.20% fl,concave ≤ 0.50%, fl,convex ≤ 1.00%	Voldoet aan voorwaarden
<b>Openingen</b> (o)	ISO 24337	N/A	Gemeten vanaf het oppervlak tussen verticale, contactranden: oavg ≤ 0.15mm, omax ≤ 0.20mm	Voldoet aan voorwaarden
<b>Hoogteverschil</b> (h)	ISO 24337	N/A	havg ≤ 0.10mm, hmax ≤ 0.15mm	Voldoet aan voorwaarden

EUROPESE/INTERNATIONALE STANDAARDS - PRESTATIES RANDAPPARATUUR & VEILIGHEID				
Omschrijving	Standaard	Symbol	Voorwaarden	Resultaten
<b>Slipweerstand (Nat)</b>	DIN 51130	N/A	Grade R10: ≥10° and <19°	Goedgekeurd
<b>Slipweerstand (Australia / New Zealand)</b>	AS 4586	N/A	Natte slinger (Slider 96) P3: 35-44 SRV Olie-net Hellend Platform Rang R10: ≥10° en <19°	Goedgekeurd
<b>Statische elektrische neiging</b>	EN 1815, Methode A		≤2.0kV	Voldoet aan voorwaarden
<b>Kleurvastheid tegen licht</b>	ISO 105-B02, Methode 3		≥Grade 6	Voldoet aan voorwaarden
<b>Geluidsreductie</b> <sup>2</sup>	EN ISO 10140-3 ISO 717-2 EN ISO 140-8		Zie standaard	ΔLW = 18 dB
<b>A-gewogen looppelgeluidsdrumniveau</b>	EN 16205:2013		Zie standaard	Ln,walk, A = 85 dB(A)

Voetnoten:  
1) Garantie: Zie alle Algemene voorwaarden van onze garanties op [www.elementalbyaspecta.com](http://www.elementalbyaspecta.com)  
2) Contactgeluidsisolatie (EN ISO 10140-3; ISO 717-2; EN ISO 140-8); ΔLW = gewogen vermindering van contactgeluidsdrumniveau



Aspecta BV **T** +31 (0)88 1662500  
Argon 37a **F** +31 (0)88 1662599  
4751XC Oud Gastel **E** info@elementalbyaspecta.com  
Nederland **W** www.elementalbyaspecta.com

ASPECTA APAC P/L **T** +61 (0)412 368067  
Unit 9, 337 Bay Rd. **E** info@elementalbyaspecta.com  
Cheltenham, Victoria, 3192 **W** www.elementalbyaspecta.com  
Australië



ELEMBR8/2.5-NL