

COREtec®

FLOORS

# PRO-PLUS

Where style meets strength



NL

## Why **choose** a COREtec<sup>®</sup> floor?



### 1 Warm gevoel dankzij onze kurkonderlaag

Al onze vloeren hebben een unieke kurkonderlaag. Waarom kurk? Het is warmer, stiller en gemakkelijk te plaatsen op bestaande harde oppervlakken, waardoor imperfecties in ondervloeren perfect worden verborgen.

En: het is een van de meest duurzame materialen die er zijn. Kurk wordt geogst uit de kurkboom en kan elk decennium opnieuw worden geogst zonder de boom te beschadigen.

### 2 Gemakkelijk in onderhoud

Het onderhoud van onze vloeren is kinderspel. Bovendien zijn onze COREtec<sup>®</sup>-vloeren gemakkelijk te reinigen.

Iets gemorst? Geen zorgen, je kan het moeiteloos schoonmaken met jouw vloerreiniger of onze aanbevolen COREtec<sup>®</sup> Cleaning Kit.



### 3 100% waterdichte vloeren

Onze vloeren zijn 100% waterdicht, kind- en huisdiervriendelijk. Probeer ze in de keuken of badkamer: ze zullen niet vervormen of kromtrekken, zelfs als ze ondergedompeld zijn in water.

Onze 100% waterdichte kern, sterk vinyl en beschermende slijtlaag zorgen ervoor dat je vloer er levenslang goed uitziet. Uiteraard hebben alle COREtec<sup>®</sup>-vloeren een beperkte levenslange garantie voor thuisgebruik.

### 4 Tijdsbesparende oplossing

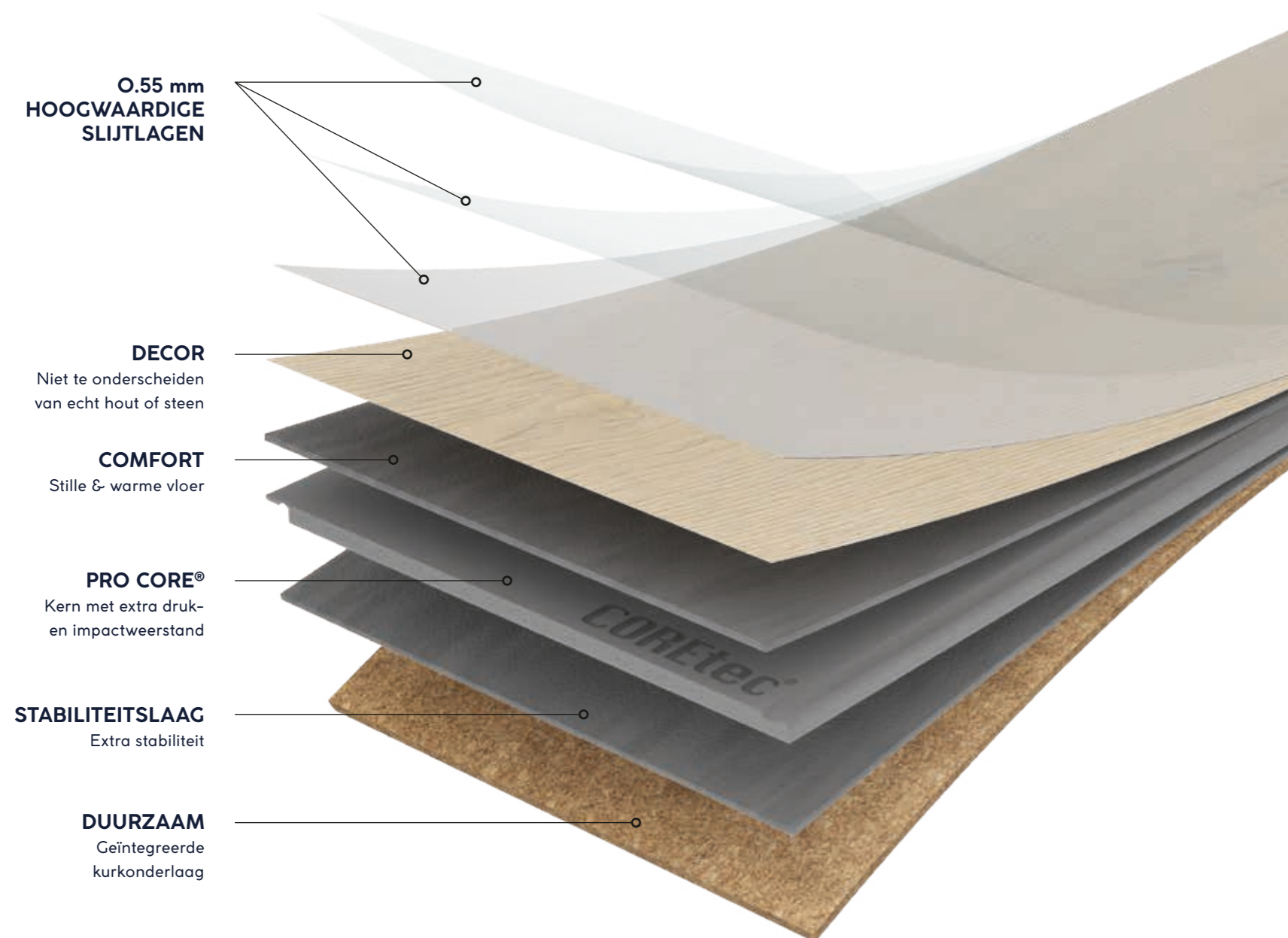
Dankzij het geïntegreerde kliksysteem installeer je COREtec<sup>®</sup> boven eender welke ondergrond zonder lijm, spijkers of extra onderlaag.

Vergeet schuren, polijsten, afdichten of vernissen: onze vloeren zijn onderhoudsvriendelijk.



PRO CORE® - 5 mm

De unieke  
**COREtec®-technologie**,  
met extra druk- en  
impactweerstand.



100% watervast



Extreem stabiel



Geen acclimatisatie nodig



Eenvoudige plaatsing



Op elke ondergrond



Akoestisch dempend



Slijtvast



Huisdiervriendelijk



Antistatisch



Ideaal voor vloerverwarming & -koeling

# Floors for high demands

ProPlus heeft geen ingewikkelde decors nodig om een statement te maken. Zijn minimalistische esthetiek heeft een unieke eigen charme en vestigt de aandacht op wat er echt toe doet: zijn buitengewone duurzaamheid.

Where style meets strength



**PRO-PLUS**

**1200 MB**

1220 x 183 mm

5,00 mm

0,55 mm

12 pcs  
2,68 m<sup>2</sup>  
± 22 kg

**1500 4V**

1520 x 183 mm

5,00 mm

0,55 mm

10 pcs  
2,78 m<sup>2</sup>  
± 23 kg

**1200 MB E**

1220 x 183 mm

5,00 mm

0,55 mm

12 pcs  
2,68 m<sup>2</sup>  
± 22 kg

**TILE 4V**

610 x 472 mm

5,00 mm

0,55 mm

10 pcs  
2,88 m<sup>2</sup>  
± 24 kg



1200 MB

**COMCAST**

50 RLV 1201  
1220 x 183 x 5 mm



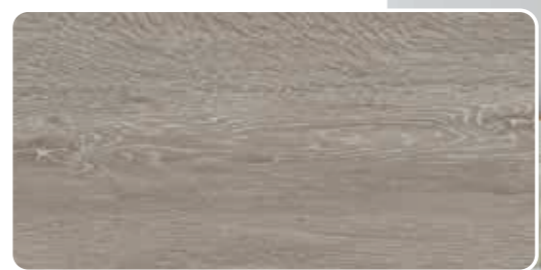
1200 MB

**ORIENTAL**

50 RLV 1202  
1220 x 183 x 5 mm



IMPERIAL  
50 RLV 1207



1200 MB

**KRONOS**

50 RLV 1203  
1220 x 183 x 5 mm





1200 MB

### CENTURY

50 RLV 1204  
1220 x 183 x 5 mm



1200 MB

### BELLAGIO

50 RLV 1220  
1220 x 183 x 5 mm



1200 MB

### IMPERIAL

50 RLV 1207  
1220 x 183 x 5 mm





MULTICOLOUR EFFECT

1200 MB

### EXCALIBUR

50 RLV 4557  
1220 x 183 x 5 mm



1200 MB

### PALAZZO

50 RLV 4651  
1220 x 183 x 5 mm



1200 MB E

### MANDELAY

50 RLVR 4352  
1220 x 183 x 5 mm

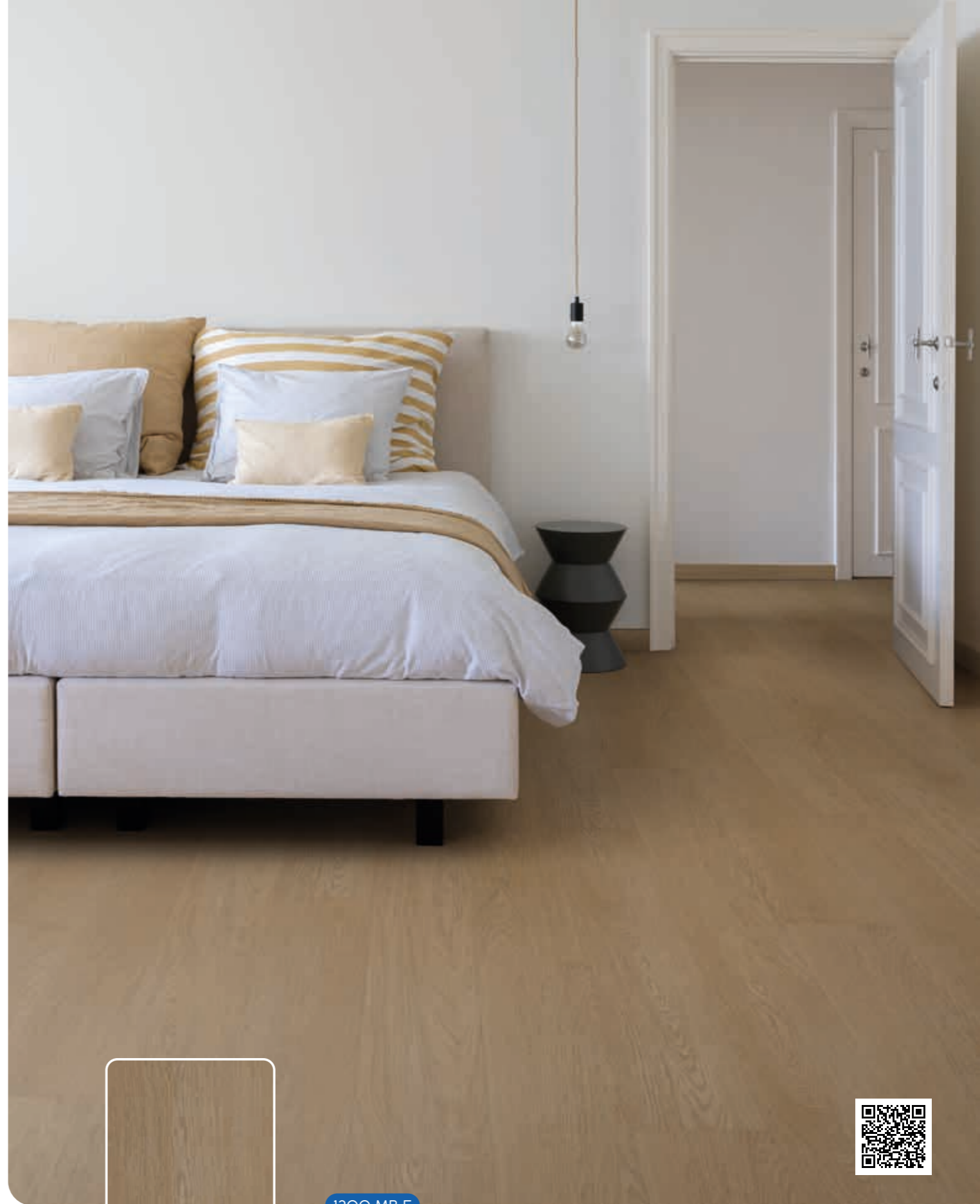




1200 MB E

### VENETIAN

50 RLVR 4356  
1220 x 183 x 5 mm



1200 MB E

### RIO

50 RLVR 4455  
1220 x 183 x 5 mm



1200 MB E

### WYNN

50 RLVR 4416  
1220 x 183 x 5 mm







1500 4V

### PIANO

50 RLVE 1213  
1520 x 183 x 5 mm



1500 4V

### METROPOL

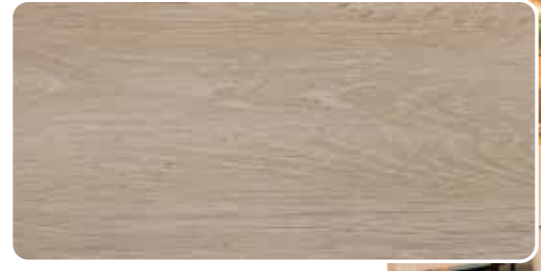
50 RLVE 1216  
1520 x 183 x 5 mm



1500 4V

### MIRAGE

50 RLVE 1218  
1520 x 183 x 5 mm





1500 4V

### KINGDOM

50 RLVE 1228  
1520 x 183 x 5 mm



TILE 4V

### CRISTAL

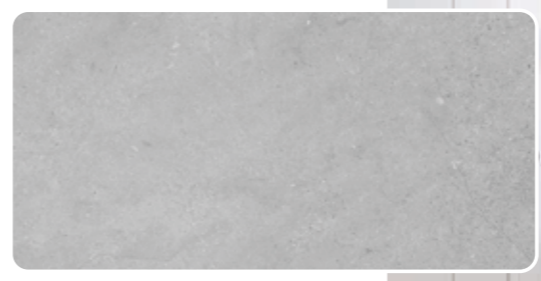
50 RLVE 4191  
610 x 472 x 5 mm

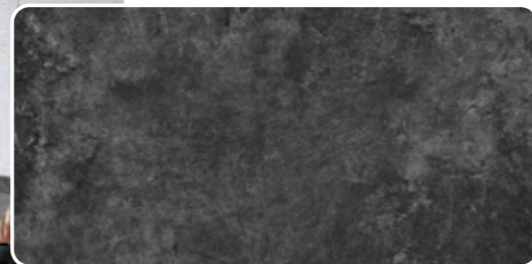


TILE 4V

### STRATOSPHERE

50 RLVE 4193  
610 x 472 x 5 mm

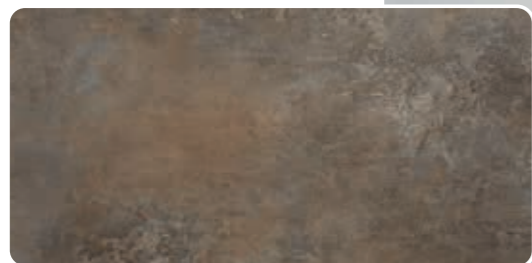




TILE 4V

## MILLENNIUM

50 RLVE 4298  
610 x 472 x 5 mm



TILE 4V

## TROPICANA

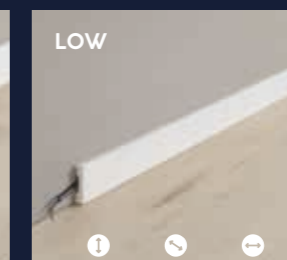
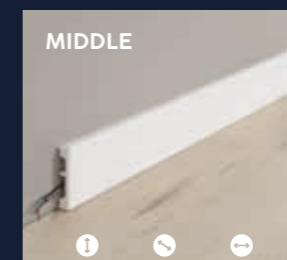
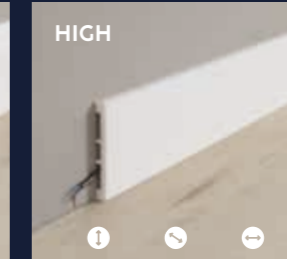
50 RLVE 4767  
610 x 472 x 5 mm



## Accessoires

### Overschilderbare plinten

Onze overschilderbare plinten zijn 100% waterdicht & schokbestendig.

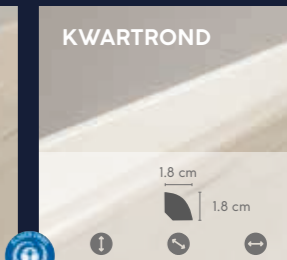
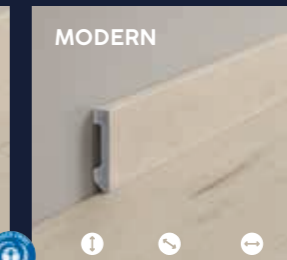
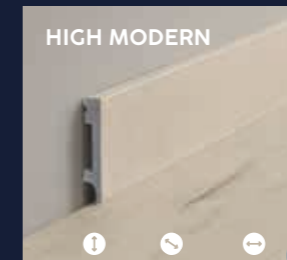


Ontdek alle accessoires

### Bijpassende design accessoires

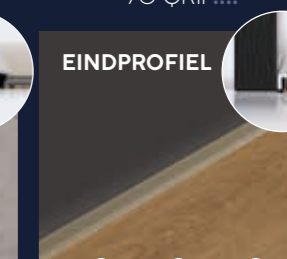
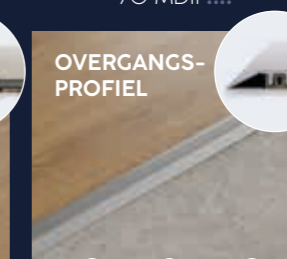
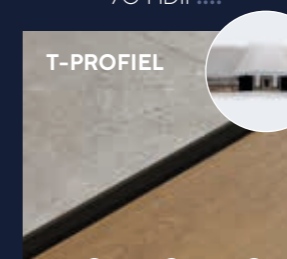


.... = Overeenkomstige designreferentie



### Aluminium profielen

- 2001 Matte black
- 2002 Brushed aluminium
- 2003 Champagne bronze



## Installatie

### Eenvoudig te plaatsen

COREtec® installeer je sneller dan eender welke vloer. Hoe?

Bekijk onze instructievideo op [www.coretecfloors.com](http://www.coretecfloors.com)



## Onderhoud

### De COREtec® onderhoudskit:

- Dagelijkse reiniger
- Dieptereiniger
- Vlekken-remover



80 CCS 3400

# Technische specificaties

## GEBRUIKSKLASSE

Klasse 23 / 33 (EN ISO 10874)

## GEOMETRISCHE KENMERKEN

Conform (EN 17539)

## SLIJTVASTHEID

Geslaagd 5000 rotaties (ISO 24338)

## BESTAND TEGEN STOELWIELEN

Geslaagd 25000 rotaties (ISO 4918)

## INDRUK VAN MEUBELPOTEN

Geen zichtbare verandering (EN 16581)

## RESTINDRUK

≤ 0.10 mm (EN ISO 24343-1)

## VLEKBESTENDIGHEID

5 (geen zichtbare verandering) (EN 438-2)

## TREKKRACHT KLIKVERBINDING

LS ≥ 2.0 / SS ≥ 3.5 (EN 24334)

## DIMENSIONELE STABILITEIT

Geslaagd ≤ 0.25% (EN ISO 23999)

## KLEURVASTHEID

> graad 6 (ISO 105-BO2)

## CONTACTGELUIDSISOLATIE

$\Delta L_w = 17$  dB (ISO 10140-3 / EN 717-2)

## FORMALDEHYDEKLASSE

E1 (EN 717-1)

## BRANDCLASSIFICATIE

Bfl - S1 (EN 13501)

## ANTISLIP

DS - RIO (EN 13893 - DIN 51130)

## VLOERVERWARMING

Geschikt (zie: Richtlijnen voor Vloerverwarmingssystemen)

## ELECTROSTATISCHE PROPENSITEIT

≤ 2 kV (EN 1815)

## THERMISCHE ISOLATIE

0.0318 m<sup>2</sup>-K/W (EN 12667)

Series	Naam	SO Nummer	Lengte (mm)	Breedte (mm)	Dikte (mm)			Stuks / doos	M <sup>2</sup> / doos	± Gewicht doos (kg)
1200 MB	Comcast	50 RLV 1201	1220	183	5			12	2,68	22
	Oriental	50 RLV 1202	1220	183	5			12	2,68	22
	Kronos	50 RLV 1203	1220	183	5			12	2,68	22
	Century	50 RLV 1204	1220	183	5			12	2,68	22
	Imperial	50 RLV 1207	1220	183	5			12	2,68	22
	Bellagio	50 RLV 1220	1220	183	5			12	2,68	22
	Excalibur	50 RLV 4557	1220	183	5			12	2,68	22
	Palazzo	50 RLV 4651	1220	183	5			12	2,68	22
1200 MBE	Mandelay	50 RLVR 4352	1220	183	5			12	2,68	22
	Venetian	50 RLVR 4356	1220	183	5			12	2,68	22
	Wynn	50 RLVR 4416	1220	183	5			12	2,68	22
	Rio	50 RLVR 4455	1220	183	5			12	2,68	22
1500 4V	Piano	50 RLVE 1213	1520	183	5			10	2,78	23
	Metropol	50 RLVE 1216	1220	183	5			10	2,78	23
	Mirage	50 RLVE 1218	1520	183	5			10	2,78	23
	Kingdom	50 RLVE 1228	1520	183	5			10	2,78	23
TILE 4V	Cristal	50 RLVE 4191	610	472	5			10	2,88	24
	Stratosphere	50 RLVE 4193	610	472	5			10	2,88	24
	Millennium	50 RLVE 4298	610	472	5			10	2,88	24
	Tropicana	50 RLVE 4767	610	472	5			10	2,88	24



# It's in our *cove* to adore nature



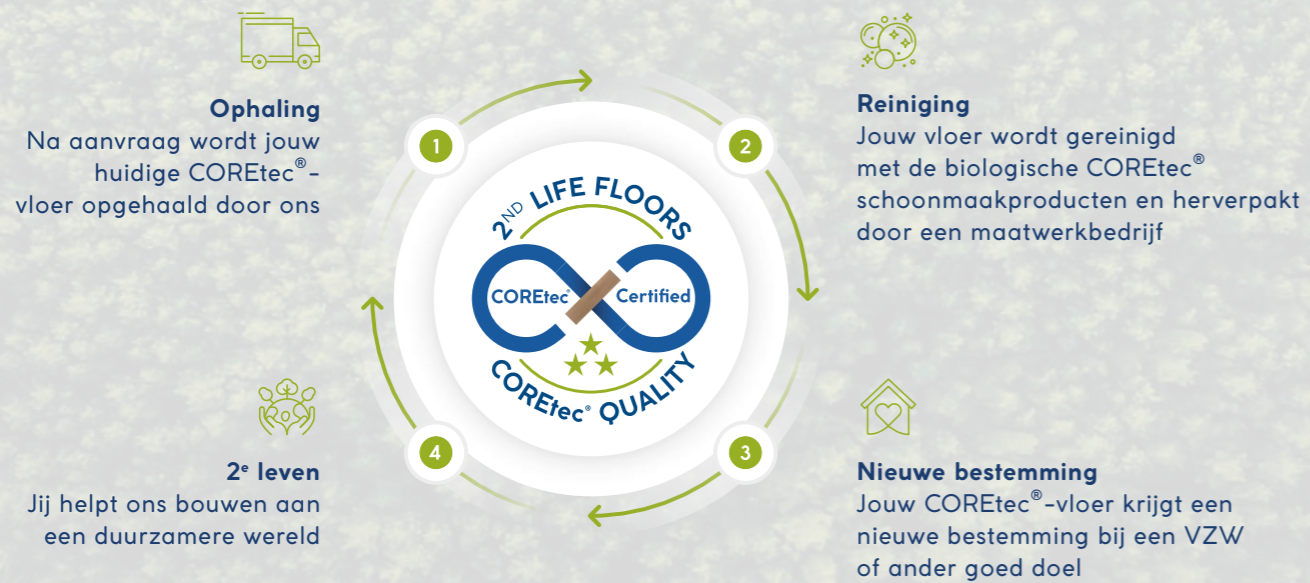
## Our commitments

-  **Choose me once, love me for life**  
Wij geloven in een wereld waarin dingen lang meegaan. Een leven lang. En nog langer. Dat is goed voor jou. En ook goed voor de planeet. Je krijgt een levenslange garantie voor residentieel gebruik en 10 jaar voor commercieel gebruik.
-  **Adem gezonde lucht in**  
Het Greenguard Gold-certificaat wordt erkend als één van de strengste ter wereld en gaat verder dan de A+ beoordeling voor de binnenluchtqualiteit. Je vloer draagt dus bij aan de gezondste werk- en leefomgeving en beschermt de meest gevoelige mensen.
-  **Duurzame kurkonderlaag**  
Kurk is enorm duurzaam. Het behoudt veerkracht ook na jarenlang gebruik. De aangeplante bossen met kurkeiken verminderen de CO<sub>2</sub>-uitstoot.
-  **Wij kunnen het bewijzen**  
Don't take our word for it, look at the proof! COREtec® voldoet aan de normen van heel wat duurzame labels en certificaten. Zo zijn onze vloeren vrij van zware metalen (zoals lood) en ftalaten.
-  **Second Life**  
Wil je toch eens een andere vloer? Geef je oude COREtec®-vloer een 2de leven. Schenk je oude vloer via Second Life Floors. Want je vloer is nog perfect in orde om elders nieuwe verhalen mee te maken.
-  **Plant een boom**  
Er zit geen hout in je COREtec®-vloer. Je kapt dus geen enkele boom om mooi te wonen. Sterker nog: we engageren ons voor bosbehoud, wereldwijd.



COREtec® vloeren zijn  
**zo goed, dat iemand anders**  
er opnieuw van kan *genieten*

Ontdek hoe jouw COREtec®-vloer een tweede leven krijgt.



COREtec®, de natuurlijke keuze



Garantie (jaren) De garantie dekt fabricagefouten en vroegtijdige slijtage bij normaal gebruik.

**COREtec**<sup>®</sup>  
FLOORS

Souverainestraat 27 - 9770 Kruisem (Belgium)  
info@usfloors.be · www.coretecfloors.com